

مشخصات عمومی	
5000	قدرت بارگیری (kg)
16500	وزن عملیاتی (kg)
3.1	میزان بارگیری باکت (m <sup>3</sup> )
سنگی (تقویت شده معدنی)	نوع باکت
تقویت شده از لحاظ ابعادی و آلیاژی	نوع شاسی
اتمیک (خشک)	باتری
280	ظرفیت تانک سوخت (L)
24	ظرفیت تانک روغن موتور (L)
مولتی دیسک، هوا-روغن، موثر بر چهار چرخ	نوع سیستم ترمز

ابعاد	
8010x2800x3450	طولxعرضxارتفاع (mm)
2946	عرض باکت (mm)

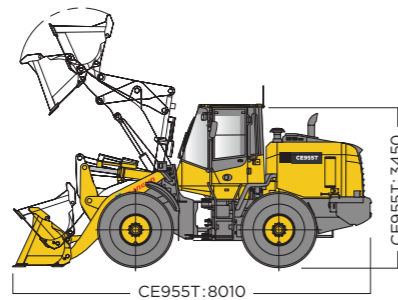
قوای محرکه (موتور)	
Weichai (WD10G 220E)	سازنده
انژکتوری، پاشش مستقیم، توربو شارژ، آب خنک	نوع
220	قدرت موتور (hp)
9.726	حجم موتور (لیتر)
۶ سیلندر خطی، ۴ زمانه	تعداد سیلندر

سیستم انتقال قدرت Gearbox	
Hangchi Advance	سازنده
مکانیکی - Twin - Turbine, 4 - Elements	مدل / عملکرد
2	تعداد دنده جلو
1	تعداد دنده عقب

سیستم اکسل	
Changlin	سازنده
4WD	مدل
دیسکی خشک	نوع اکسل
جلو ثابت، عقب متحرک	مدل
23.5 - 25	سایز لاستیک

مشخصات سیستم هیدرولیک	
Jinan	پمپ اصلی

کابین	
کابین لوکس، Fops & Rops، عایق صدا و گرد و غبار	مشخصات کابین
سیستم تهویه مطبوع (سرد و گرم)	A/C
<75 DB	استاندارد صوتی (آلاینده صوتی)
ارگونومیک، متحرک، قابل تنظیم	صندلی
تک لیور (دسته جوی استیک)	سیستم کنترل ادوات
آپشن	مانیتور و دوربین عقب



## WHEEL LOADER

### لودر چرخ لاستیکی

#### CE955T

- ♦ باکت تقویت شده معدنی
- ♦ تک لیور (دسته جوی استیک)
- ♦ مجهز به گیربکس Advance
- ♦ مجهز به موتور قدرتمند Weichai
- ♦ مجهز به دوربین و مانیتور و صفحه آمپر
- ♦ سیستم تهویه مطبوع (سرد و گرم) A/C
- ♦ دسترسی آسان به کلیه ادوات و تجهیزات
- ♦ شاسی تقویت شده از لحاظ ابعادی و آلیاژی
- ♦ کابین لوکس Fops & Rops، عایق صدا و گرد و غبار

